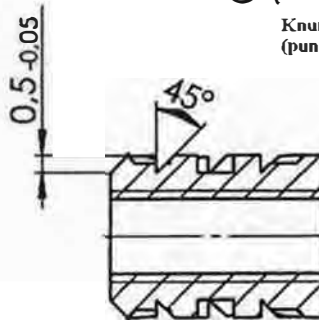
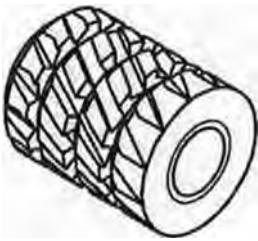


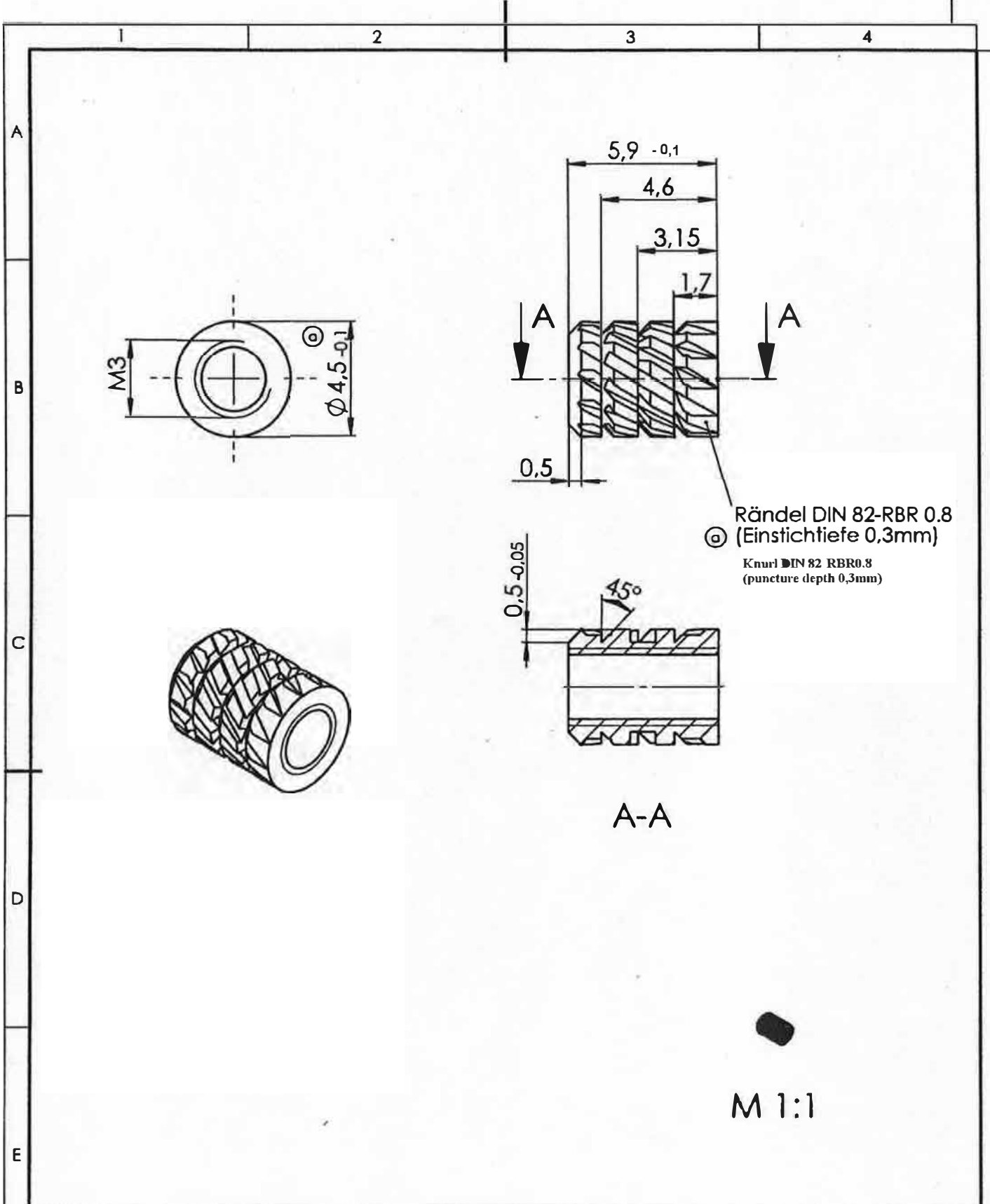
Rändel DIN 82-RBR 0.8
 (Einstichtiefe 0,3mm)
 Knurl DIN 82-RBR 0.8
 (puncture depth 0,3mm)



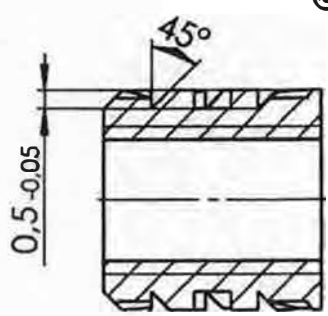
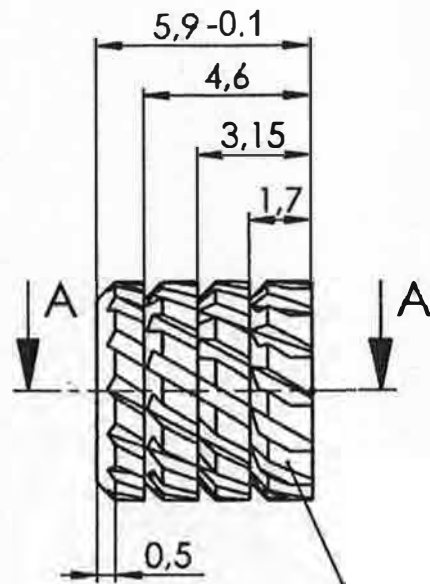
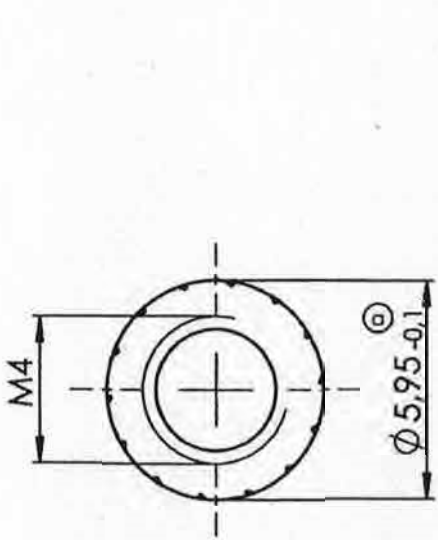
A-A

M 1:1

	DIN 6		DIN ISO 2768 - f		Material	CuZn 38 Pb2	
	Oberflächqualität/Surface qual.		DIN ISO 1302 (Ra)		Härte:	-	
Oberflächenschutz/Coating		nickel plated		Bemerkung:		 Rohmaterialdurchmesser $\phi 4,3h9$	
V=		cm ³		A=		cm ²	
		Dat.		Name		Maßstab/Scale	
		Detail.		14.02.07		5:1 Beschreibung: insert with inner thread	
		Insp.					
		Stand.					
a						11M2.5	
Mod.		Dat.				Format: A4	
						Sub.	



DIN 6	Nicht tol. Maße/Free size tol. DIN ISO 2768 - f		Material	CuZn 38 Pb2 ⊙	Stückzahl:
	Oberfläche/Surface qual. DIN ISO 1302 (Ra)		Härte:	-	
	Oberflächenschutz/Coating nickel plated		Bemerkung: Rohmaterialdurchmesser $\varnothing 4,3h9$ ⊙		
	V=	cm ³	A=	cm ²	
		Dat.	Name	Maßstab/Scale	Beschreibung:
	Detail.	14.02.07	Meyer		
	Insp.				
	Stand.				
				5:1	insert with inner thread
					11M3
					Format: A4
Mod.		Dat.			



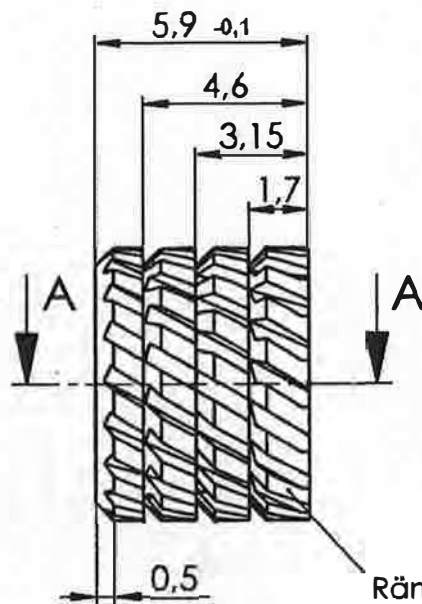
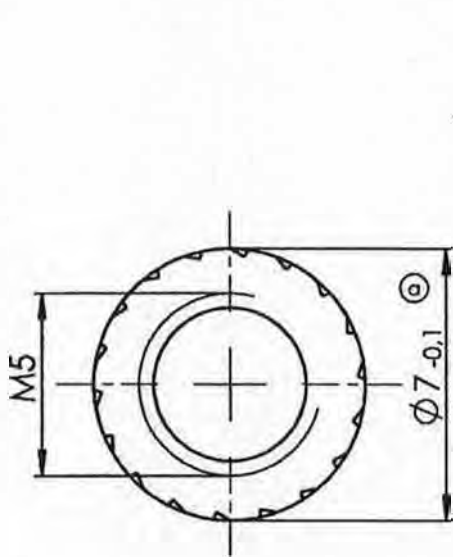
Rändel DIN 82-RBR 1
 ⓐ (Einstichtiefe 0,5mm)
 Knurl DIN 82 RBR 1
 (puncture depth 0,5mm)

A-A

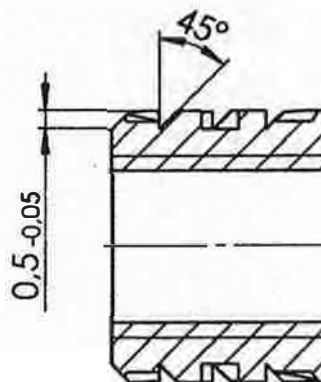
M 1:1



	DIN 6	Nicht tol. Maße/Free size tol.	DIN ISO 2768 - f	Material	CuZn 38 Pb2 ⓐ	SolidWorks
		Oberflächqualität/Surface qual.	DIN ISO 1302 (Ra)	Härte:	-	Stückzahl:
		Oberflächschutz/Coating	nickel plated	Bemerkung:	ⓐ Rohmaterialdurchmesser $\varnothing 5.6h9$	
		V=	cm ³	A=	cm ²	
			Dat.	Name	Maßstab/Scale 5:1 Beschreibung: Insert with inner thread	
		Detail.	14.02.07	Meyer		
		Insp.				
		Stand.				
					11M4	Format: A4
Mod.		Dat.		Name	D-32584 Löhne	



⊙ Rändel DIN 82-RBR 1
(Einstichtiefe 0,5mm)
Knurl DIN 82-RBR 1
(puncture depth 0,5mm)



A-A

M 1:1

E

F

	DIN 6	Nicht tol. Maße/Free size tol. DIN ISO 2768 - f	Material CuZn 38 Pb2 ⊙	SolidWorks
		Oberflgüte/Surface qual. DIN ISO 1302 (Ra)	Härte: -	Stückzahl:
		Oberflschutz/Coating nickel plated	Bemerkung: Rohmaterialdurchmesser $\Phi 6,7_{h9}$ ⊙	
		V= cm A= cm ²	Beschreibung:	
		Detail. 14.02.07 Meyer	5:1	
		Insp.		
		Stand.		
Mod.	.03. Dat.	Name	D-32584 Löhne	Sub. 11M5